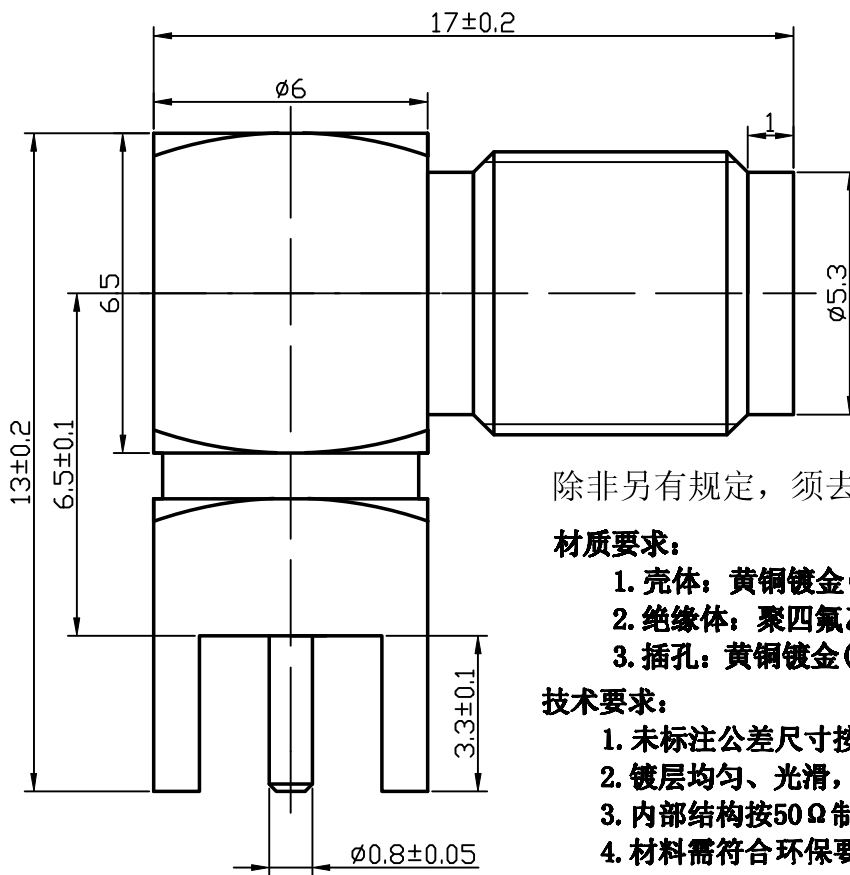
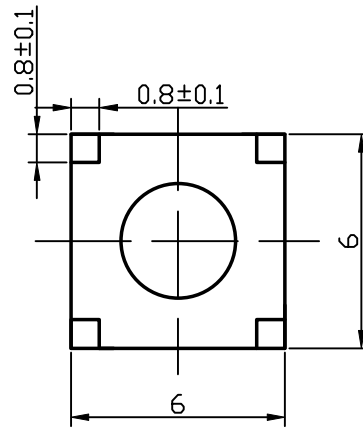


Kinghelm®



除非另有规定，须去除一切毛刺

材质要求：

1. 壳体：黄铜镀金 (HPb59-1)
2. 绝缘体：聚四氟乙烯 (PTFE)
3. 插孔：黄铜镀金 (HPb59-1)

技术要求：

1. 未标注公差尺寸按图纸“未注公差”；
2. 镀层均匀、光滑，无污渍、刮伤；
3. 内部结构按50Ω制作；
4. 材料需符合环保要求。

旧底图总号						深圳市金航标电子有限公司			www.kinghelm.com.cn		
						KH-SMA-KWE-W			0755-28190160		
		标记	数量	更改单号	签名	日期	装配图	阶段	标记	质量	比例
底图总号		设计									5:1
GW-LJQ292		审核						第一张		共一张	
		工艺									
日期	签名								SMA-KWE		
		标准化									
		批准									
格式 (1)			制图：			描图：			幅面 A4		